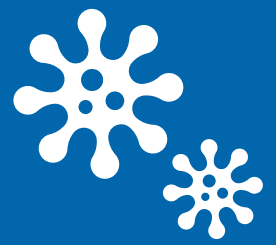
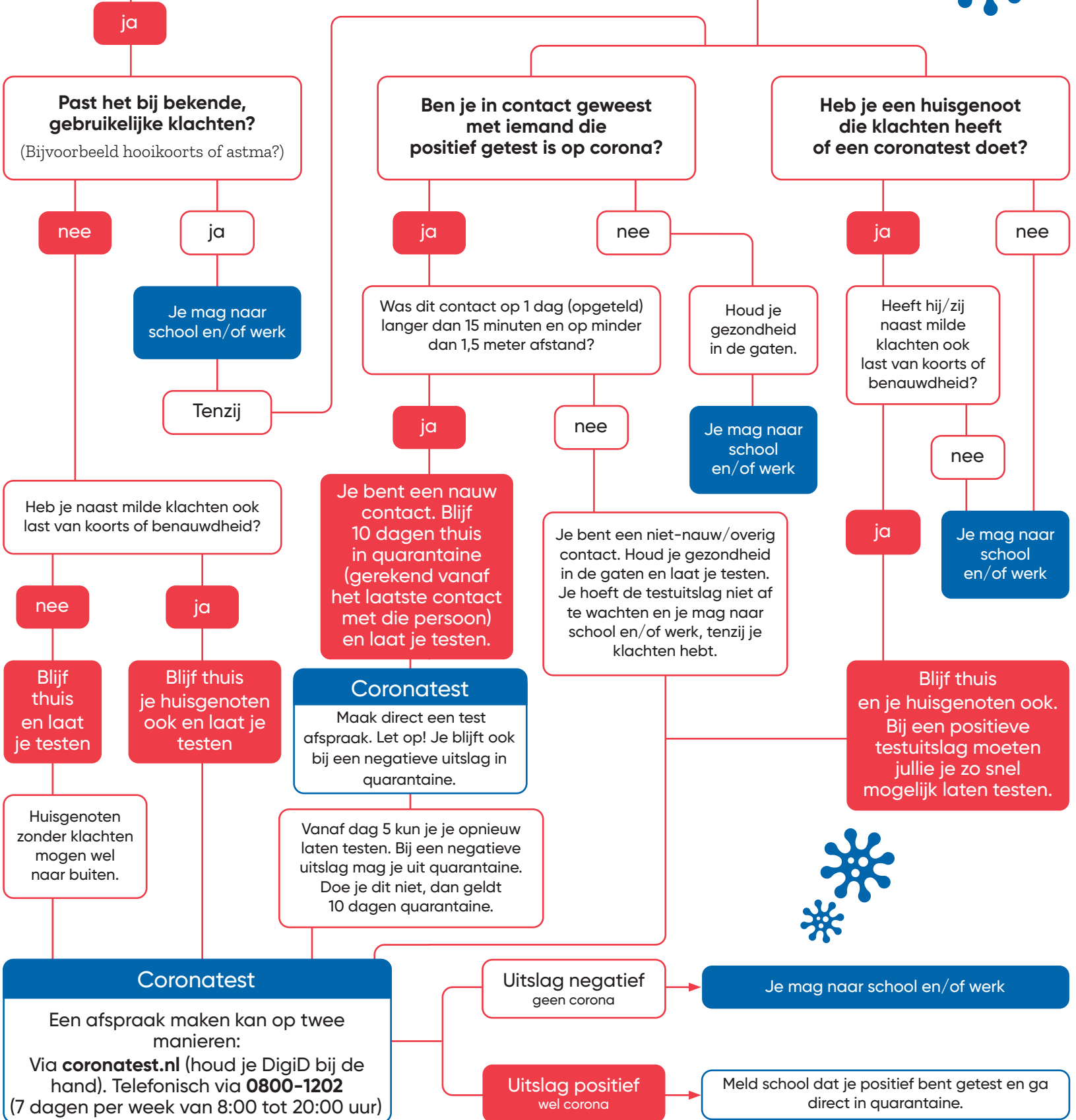
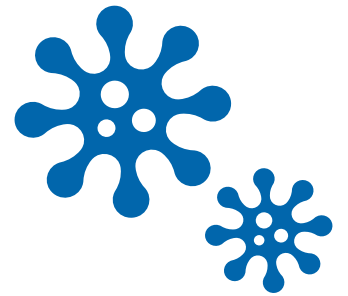


Corona beslisboom Medewerkers en studenten



Heb je één of meer klachten?

Milde klachten: verkoudheidsklachten zoals neusverkoudheid, loopneus, niezen, keelpijn, hoesten, plotseling verlies van reuk en/of smaak (zonder neusverstopping), verhoging tot 38 °C. Ernstige klachten: benauwdheid en/of koorts (38 °C of hoger).



Testen en thuisblijven

Volg bij een positieve uitslag (wel corona) van jouw of een huisgenoot de instructies van de GGD op en informeer je leidinggevende/SLB'er. Vanuit ROC Friese Poort zullen de nauwe contacten (huisgenoten en personen die langer dan 15 minuten op minder dan 1,5 meter afstand contact hadden met de patiënt) en de niet nauwe/overige contacten (personen die langdurige contact (langer dan 15 minuten) hadden met de patiënt op meer dan 1,5 meter afstand in dezelfde ruimte, bijvoorbeeld op kantoor, in de klas of tijdens vergaderingen) worden geïnformeerd.

Vragen?

Als er na het doorlopen van de beslisboom nog vragen zijn neem dan contact op met je SLB'er (student) of met je leidinggevende dan wel de directieadviseur of bestuurssecretaris (medewerker).

Disclaimer: Deze beslisboom is opgesteld op 24 maart 2021 en zal afhankelijk van nieuwe ontwikkelingen, maatregelen en inzichten worden bijgesteld, in overleg met bedrijfsarts op basis van informatie van het RIVM. Aan deze beslisboom kunnen geen rechten worden ontleend.